

FOOTBALL IS MORE FOUNDATION

UNTERSUCHUNG ZU DEN ANSICHTEN ÜBER DAS SOZIALE ENGAGEMENT IM FUSSBALL

anhand einer Fanbefragung in Deutschland

RESEARCH ON ASPECTS OF SOCIAL RESPONSIBILITY SEEN BY FANS IN GERMANY

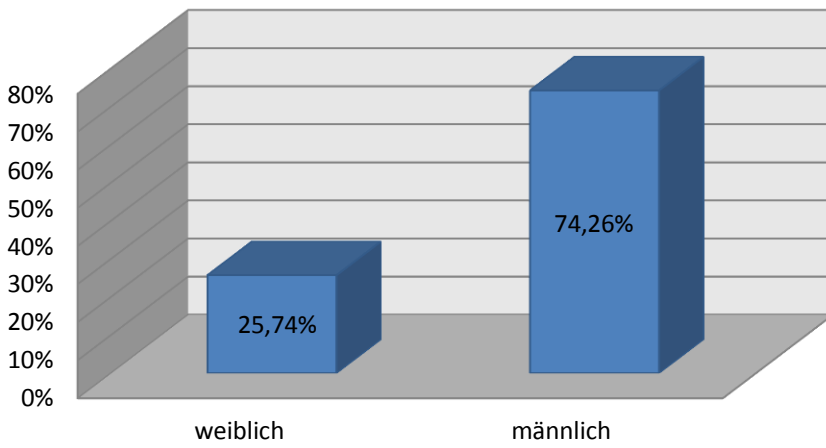


NUTZUNG NUR DRUCH AUSDRÜCKLICHE GENEHMIGUNG DURCH DIE UNTERSUCHUNGSLEITUNG

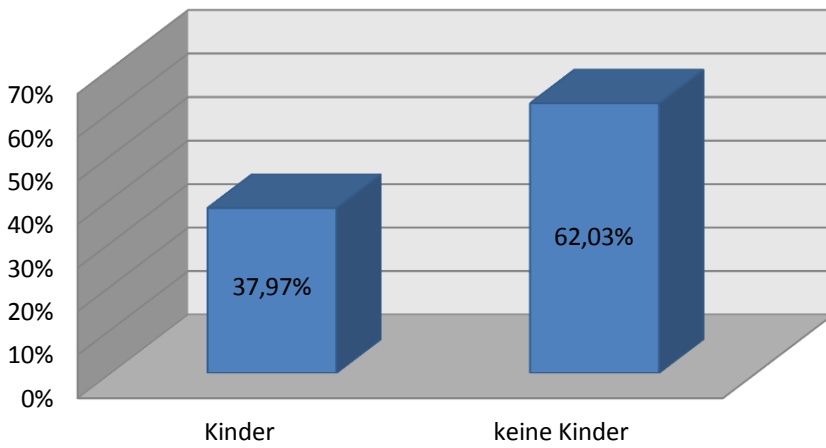
„Agentur für CSR im SPORT“, Dr. Mathias Bellinghausen, Haselbergstraße 4, 50931 Köln

für FOOTBALL IS MORE Foundation, Zollstrasse 82, 9494 Schaan/FL

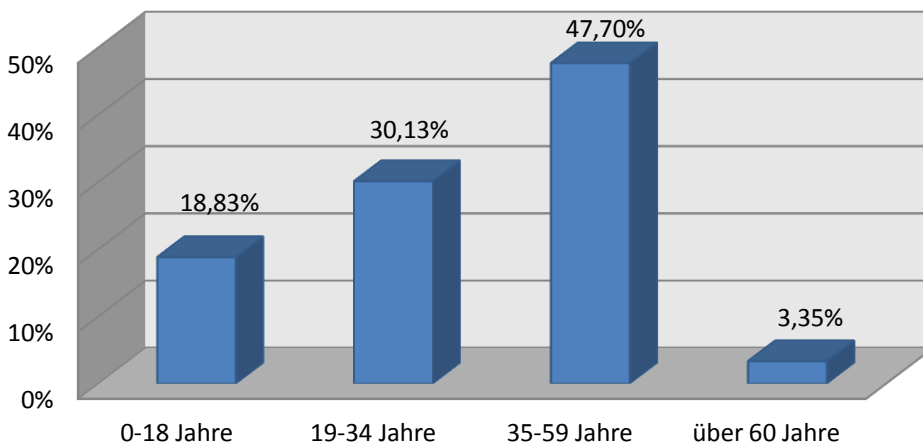
Gender



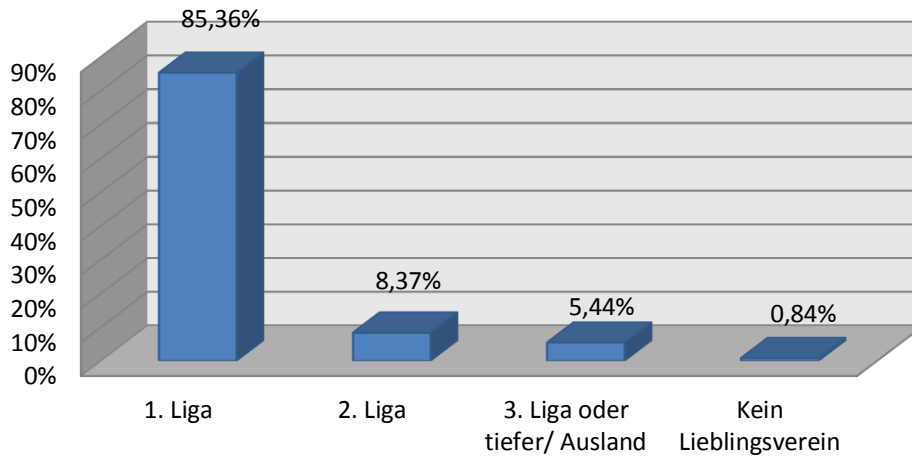
Kinder



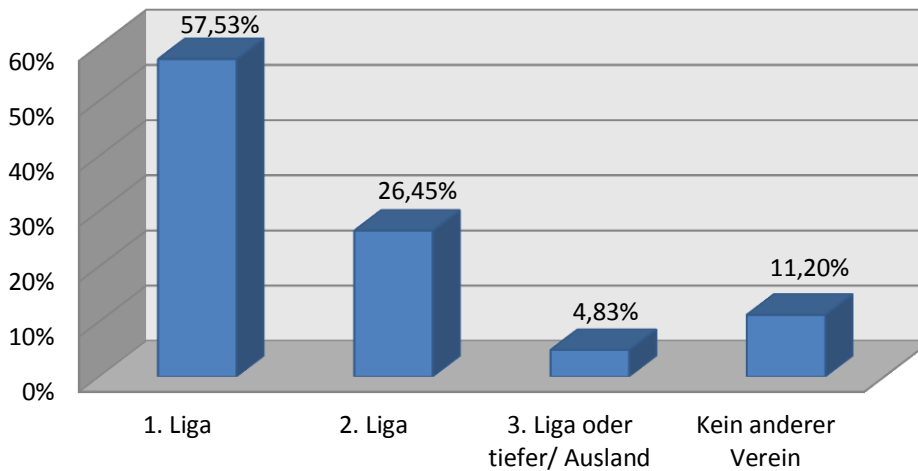
Altersgruppe



Liga-Zugehörigkeit des Lieblingsvereins

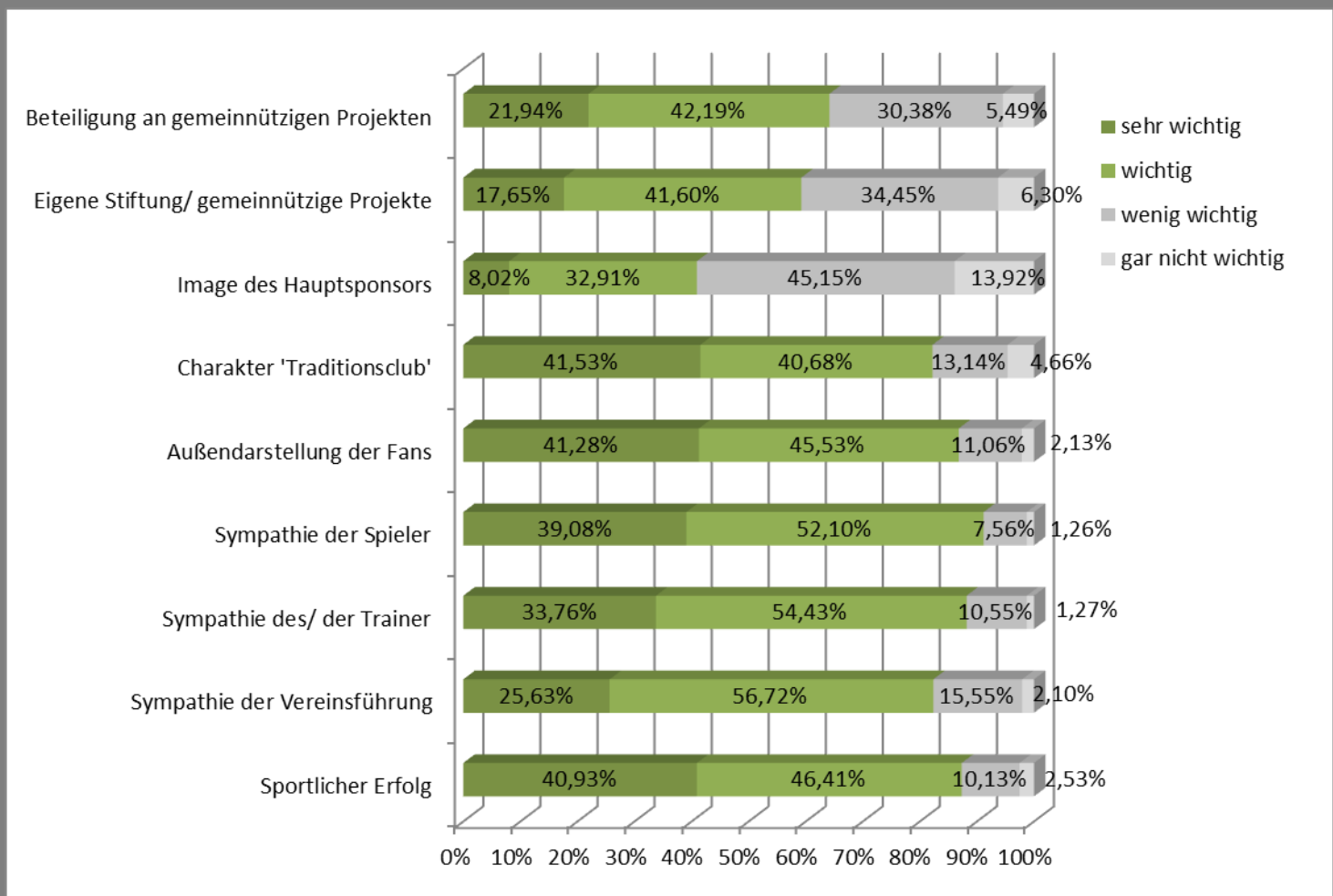


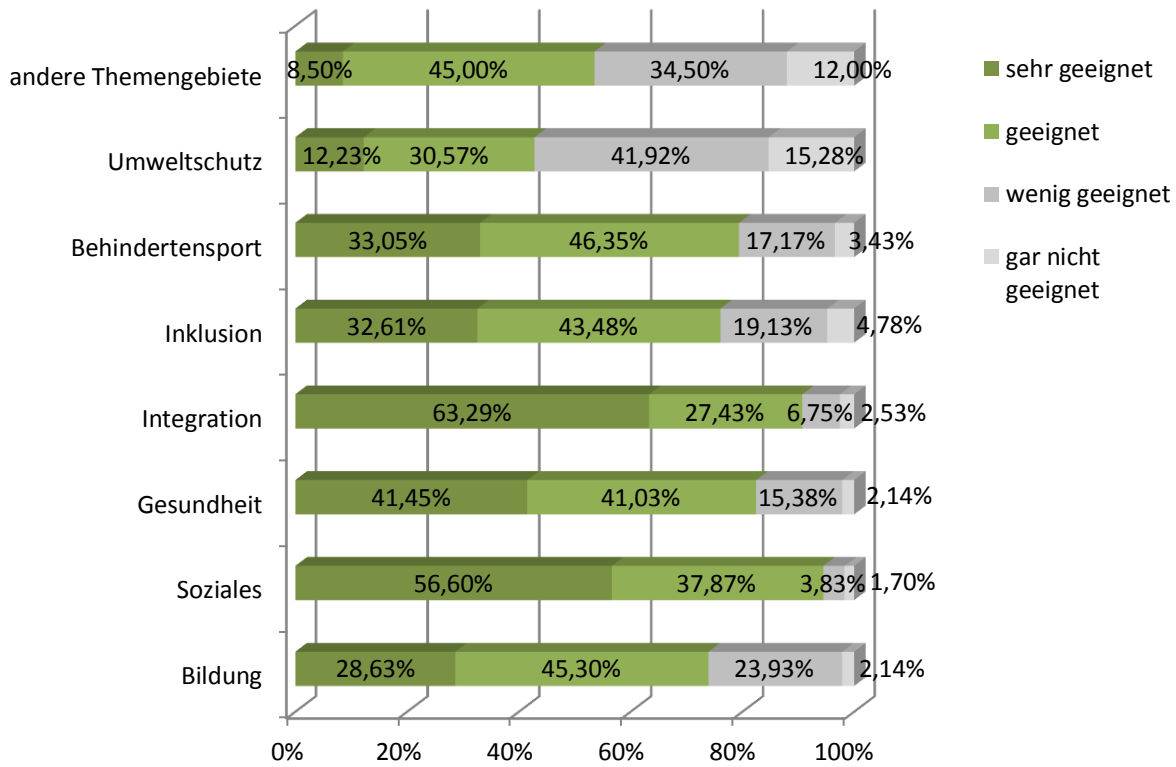
Liga-Zugehörigkeit der Vereine, die als sympathisch angesehen werden



Aussage	"trifft zu"
Ich habe eine Dauerkarte.	32,88%
Ich besuche bis zu neun Auswärtsspiele pro Saison.	37,73%
Ich besuche mehr als neun Auswärtsspiele pro Saison.	6,73%
Ich bin Mitglied in meinem Lieblingsverein.	40,09%
Ich bin Mitglied in sonstigen Fanprojekten/ Fangruppen.	32,56%
Ich spiele selber Fußball im Verein/ Freizeit.	55,86%
Ich habe eine Funktion in diesem Verein (bspw. Jugendwart).	14,41%
Ich bin Mitglied in einem sozialen Verein oder Stiftung oder arbeite für soziale Projekte.	28,18%
Ich spende regelmäßig für soziale Projekte/ Einrichtungen.	37,27%

Frage	Top-2-Box "Sehr wichtig"/"wichtig"
Ist Ihnen die Außendarstellung/ das Image Ihres Lieblingsvereins wichtig?	77,41%
Haben Sie den Eindruck, Ihr Lieblingsverein ist bei Fans anderer Vereine beliebt?	42,68%
Ist es Ihnen wichtig, dass Fans anderer Vereine Ihren Lieblingsverein sympathisch finden?	29,29%





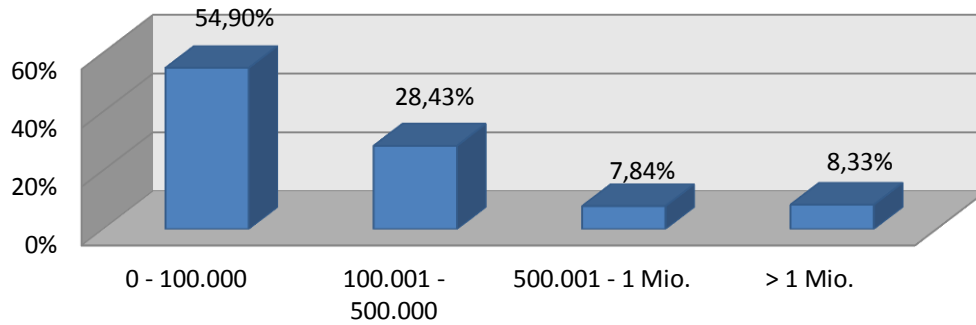
Wie oft beschäftigen Sie sich mit Ihrem Verein (durchschnittlich während der laufenden Saison)?

	täglich	mehrfach in der Woche	einmal in der Woche	einmal im Monat	gar nicht
TV/ Fernsehen	16,30%	39,65%	36,56%	5,29%	2,20%
Radio	3,69%	25,35%	29,95%	19,82%	21,20%
Fachzeitschrift (bspw. Kicker, 11 Freunde)	11,87%	19,18%	15,07%	26,03%	27,85%
Tageszeitung	20,98%	29,46%	18,30%	13,84%	17,41%
Homepage des Vereins	15,25%	24,66%	16,14%	20,18%	23,77%
Homepage einer Zeitung/Zeitschrift	24,09%	29,09%	14,55%	7,73%	24,55%
Fan-Blogs/ Fanpages	18,02%	20,27%	10,81%	11,71%	39,19%
Social Media (Facebook, Twitter etc.)	35,43%	22,42%	7,17%	6,73%	28,25%
Streaming-Pages (Youtube, MyVideo etc.)	5,02%	15,53%	18,26%	26,48%	34,70%

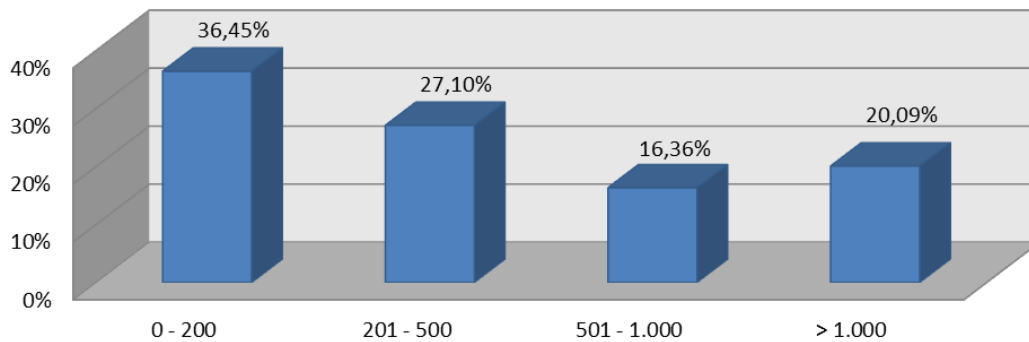
Haben Sie schon mal von sozialen Projekten Ihres Vereins gelesen/ etwas gesehen/ im Blog diskutiert?

	täglich	mehrfach in der Woche	einmal in der Woche	einmal im Monat	gar nicht
TV/ Fernsehen	1,02%	5,58%	18,27%	44,67%	30,46%
Radio	0,53%	4,76%	10,05%	28,57%	56,08%
Fachzeitschrift (bspw. Kicker, 11 Freunde)	0,56%	5,56%	13,89%	27,22%	52,78%
Tageszeitung	1,04%	9,38%	16,67%	36,46%	36,46%
Homepage des Vereins	4,15%	15,54%	27,46%	27,46%	25,39%
Homepage einer Zeitung/Zeitschrift	1,14%	4,55%	15,91%	30,68%	47,73%
Fan-Blogs/ Fanpages	3,89%	13,33%	14,44%	19,44%	48,89%
Social Media (Facebook, Twitter etc.)	5,82%	17,46%	22,22%	19,05%	35,45%
Streaming-Pages (Youtube, MyVideo etc.)	0,56%	7,34%	9,60%	19,77%	62,71%
Stadionzeitung	1,74%	12,21%	24,42%	26,16%	35,47%

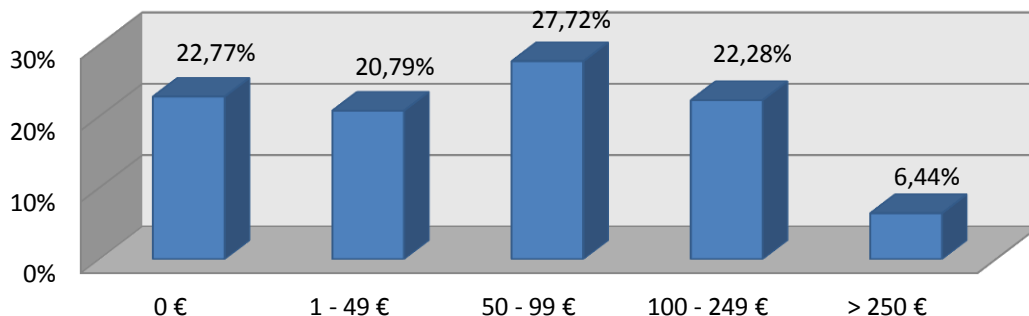
Was schätzen Sie, wie viel Ihr Lieblingsverein jährlich für soziale Zwecke ausgibt?

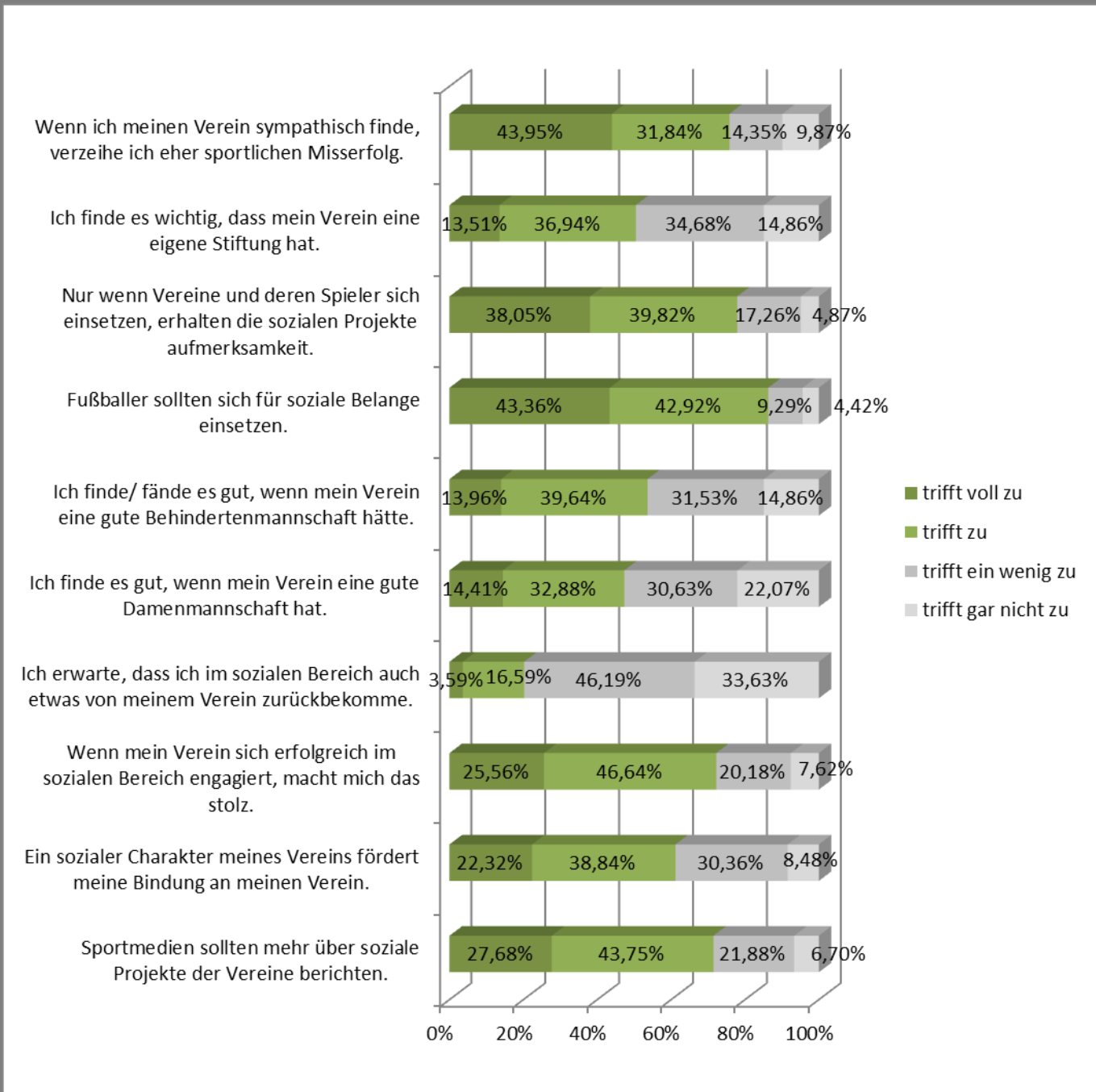


Was schätzen Sie, was geben Sie jährlich für Ihre Fußball-Leidenschaft aus?



Was wären Sie bereit, jährlich für soziale Projekte Ihres Vereins zu spenden?





Eine erste Signifikanz:

80,49% der Befragten, die angaben, ohnehin schon für soziale Zwecke zu spenden, würden auch für soziale Vereine ihres Lieblingsvereins spenden. Die Hälfte davon (40,24%) sogar mehr als 100 Euro pro Jahr.

Knapp über die Hälfte der Befragten (54,55%), die angaben, grundsätzlich nicht zu spenden, würden aber für soziale Projekte ihres Lieblingsvereins spenden. Jedoch nur rund jeder siebte Befragte (16,88%) über 100 Euro pro Jahr.